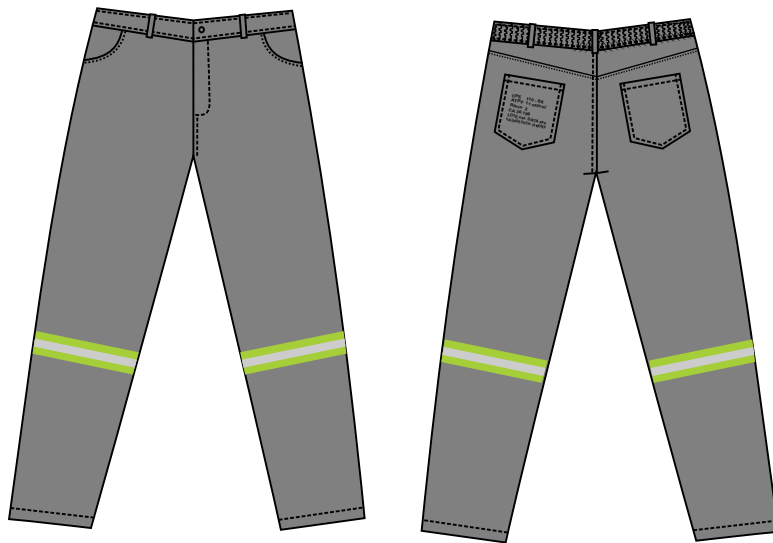




Recamonde
Sua empresa em boas mãos.



-CALÇA MASC. MODELO JEANS

BRAGUILHA C/5 BOTÕES, (1 BOTÃO RESERVA)
2 BOLSOS AMERICANOS NA FRENTE, C/FORRO DO PRÓPRIO TECIDO (SEM BOLSO RELOGIO)
PALA TRASEIRA
2 BOLSOS C/5 CANTOS ATRÁS
C/FITA REFLETIVA DE 50MM VERDE/PRATA SOBREPOSTA/FIXA (COM ACABAMENTO RETARDANTE)
CONTORNANDO AS PERNAS NA ALTURA DO JOELHO
CÓS C/ELASTICO ATRAS, C/PONTA CHULEADA, C/1 BOTÃO EMBUTIDO,
C/5 PASSANTES (SENDO 2 NA FRENTE E 3 ATRÁS)
BAINHA FEITA

LOGOMARCA - BORDADA

(CPE 110 - SX, ATPV 11 CAL/CM², RISCO 2, C.A 30.186
LOTE E DATA + VALIDADE DO EPI: 24 MESES) - NO BOLSO TRASEIRO ESQUERDO.

TECIDO SOLASOL X (100% ALGODÃO)